



Рыбные ряды

Обзор ситуации на рынке рыбы

22 июля 2024 г.

За прошедший период с 15 по 21 июля т.г. цены на мороженую рыбу в оптовом сегменте внутреннего рынка демонстрировали, в основном, тенденцию к стабильности.

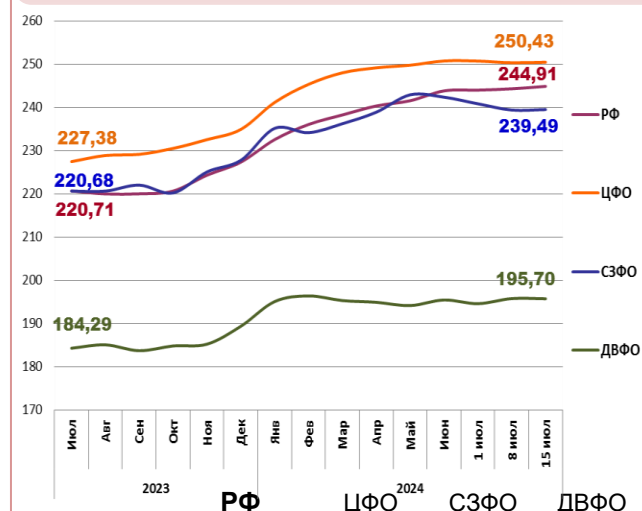
На Дальнем Востоке слабые темпы лососевой путины обеспечивают колебания цен на первые предложения нерки и горбуши, в тоже время переориентация трейдеров на закупки лососевых способствует стабильности цен на другие виды мороженой рыбы. Расценки на доставку рыбы из Владивостока в Москву составляют 20 – 23 руб. за кг.

На Северо-западе в условиях сокращения объемов вылова и дефицита предложения сохраняется ранее сформированная тенденция к удорожанию трески и пикши, также увеличивались цены на скумбрию под влиянием текущей динамики складских запасов и ожидаемых поставок свежельвовленной продукции. Цены на другой популярный ассортимент мороженой рыбы не изменились.

В центральном регионе отмечалась положительная коррекция цен на скумбрию, а оптовые цены на другие виды мороженой рыбы сохраняли стабильность.

Розничные цены практически не изменились. В период с 9 по 15 июля т.г. средний уровень потребительских цен на рыбу мороженую неразделанную вырос на 0,04%. По сравнению с началом года цены стали выше на 4,89%.

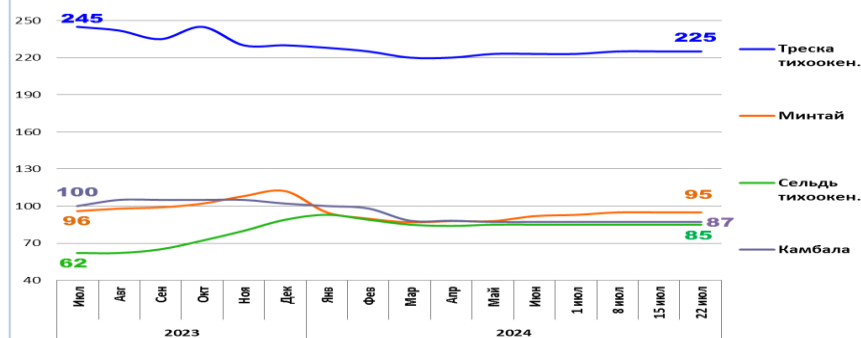
Розничные цены на мороженую рыбу



Руб./кг	ДФ	ЦФ	СЗФ	ДВФ
Руб./кг	244,91	250,43	239,49	195,70
За неделю	+ 0,04%	+ 0,05%	+ 0,05%	- 0,03%
С начала года	+ 4,89%	+ 6,63%	+ 5,14%	+ 3,35%

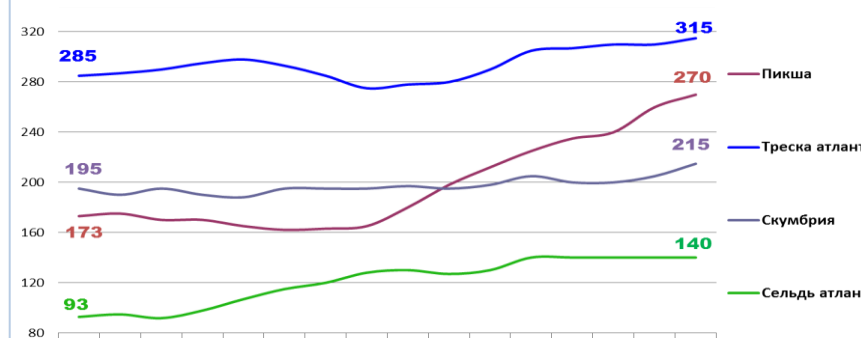
Оптовые цены на основные виды рыбы

Дальний Восток



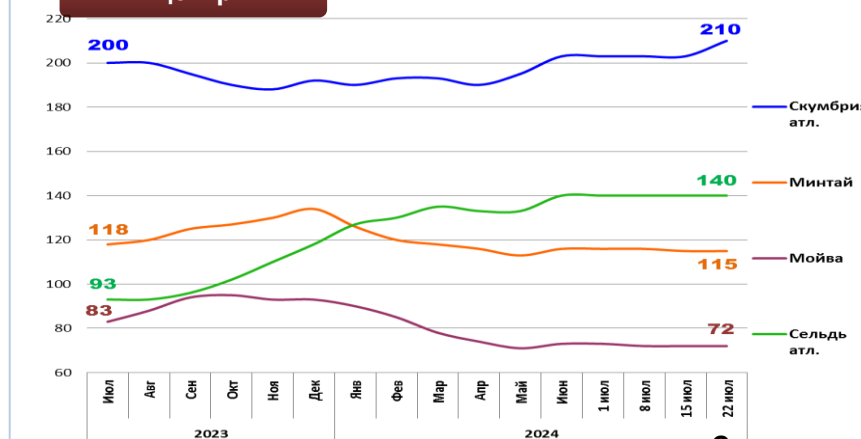
Вид рыбы	Руб./кг	За неделю	С начала года
Треска тихоок.	225,00	0,0%	- 2,2%
Минтай	95,00	0,0%	- 15,2%
Сельдь тихоок.	85,00	0,0%	- 4,5%
Камбала	87,00	0,0%	- 14,7%

Северо-Запад



Вид рыбы	Руб./кг	За неделю	С начала года
Пикша	270,00	+ 3,8%	+ 66,7%
Треска атлант.	315,00	+ 1,6%	+ 7,5%
Скумбрия атлант.	215,00	+ 4,9%	+ 10,3%
Сельдь атлант.	140,00	0,0%	+ 21,7%

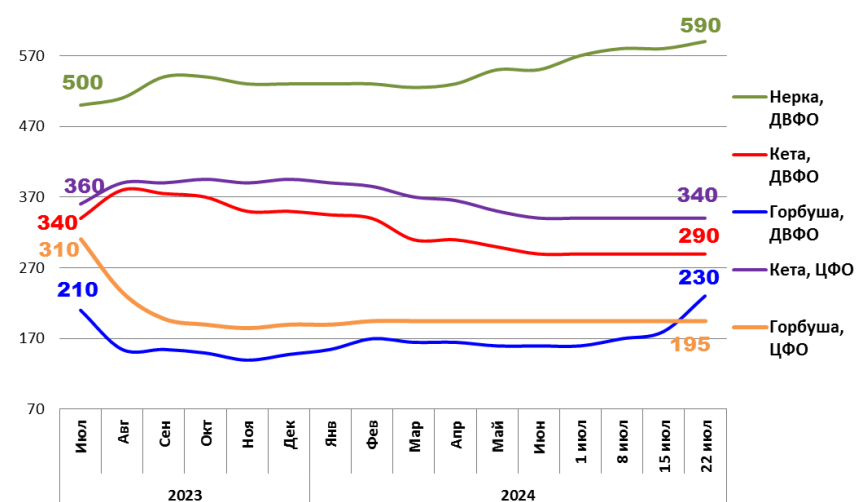
Центр



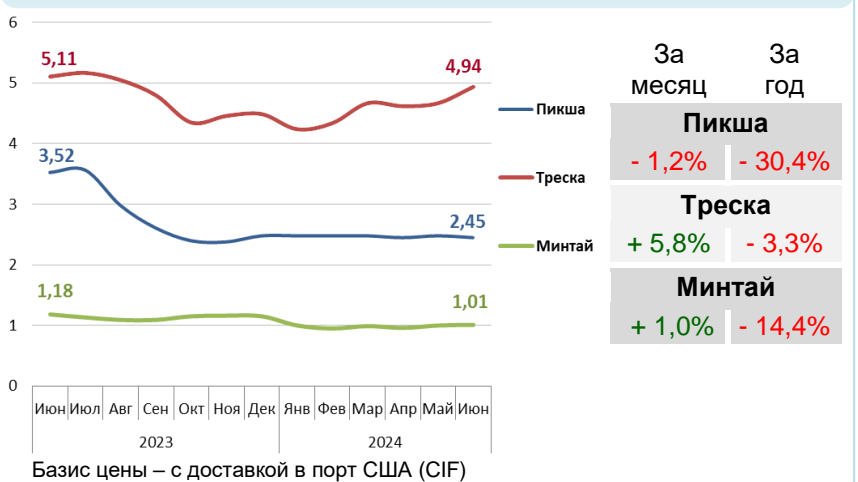
Вид рыбы	Руб./кг	За неделю	С начала года
Скумбрия атлант.	210,00	+ 3,4%	+ 9,4%
Минтай	115,00	0,0%	- 14,2%
Мойва атлант.	72,00	0,0%	- 22,6%
Сельдь атлант.	140,00	0,0%	+ 18,6%

Базис оптовых цен – франко-склад (EXW)

Оптовые цены на отдельные виды лососевых

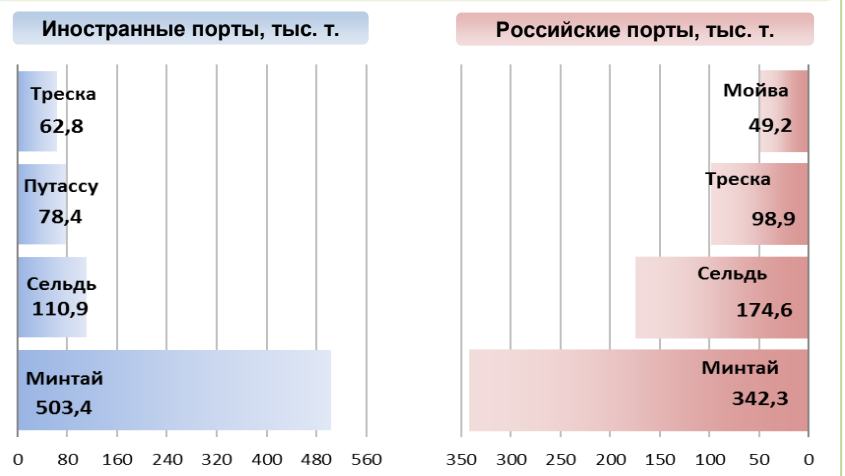


Цены реализации российской рыбы на внешнем рынке, долл. США за кг



Базис цены – с доставкой в порт США (CIF)

Основные товарные позиции при сдаче рыбопродукции (или сырца) в портах в 2024 г.



За январь - июнь 2024 г. объем выгрузки рыбопродукции (или сырца) в иностранных портах по сравнению с аналогичным периодом 2023 г. сократился на 10,6%, в том числе за счет снижения поставок сельди на 38,6%, минтая на 9,2% и путассу на 28,7%.

Объем выгрузки рыбопродукции (или сырца) в российских портах увеличился на 12,7%, в том числе вследствие роста объемов сдачи сельди на 43,2%, минтая на 9,8% и мойвы на 119,8%.

Источники информации. Розничные цены – Росстат. Оптовые цены внутреннего рынка – оценка на основе данных РК-Профи и рыбороторговых площадок в сети Интернет. Цены внешнего рынка – FAO GLOBEFISH. Улов, сдача в портах – ФГБУ ЦСМС. * По сравнению с 2022 г. Условные обозначения регионов: Дальний Восток (Приморский, Камчатский и Хабаровский край, Сахалинская область), Северо-Запад (Мурманск, Санкт-Петербург), Центр (Москва и Московская область).

Улов основных видов рыбы

В 2024 г., тыс. тонн	к 2023 г.	Освоение квоты
ВСЕГО	+ 0,2%	43,8%
Минтай	- 1,2%	59,1%
Треска	- 5,0%	63,5%
Сельди	+ 9,9%	59,5%
Лососевые*	- 25,9%	-

Отдельные ценовые индикаторы мирового рыбного рынка

Текущая цена	За месяц	За год
Лосось атл. охл (Норвегия), кроны/кг	- 37,9%	- 12,3%
Сибас охл. (Греция), евро/кг	- 5,6%	- 17,7%
Салака. охл. (Польша), евро/кг	- 2,5%	+ 2,6%
Скумбрия атл. (Испания), евро/кг	0,0%	0,0%

Сдача в портах рыбопродукции (или сырца) за 6 мес. 2024 г.

