



## Рыбные ряды

### Обзор ситуации на рынке рыбы

#### 15 июля 2024 г.

За прошедший период с 8 по 15 июля т.г. динамика цен на мороженую рыбу в оптовом сегменте внутреннего рынка характеризовалась, в основном, тенденцией к стабильности.

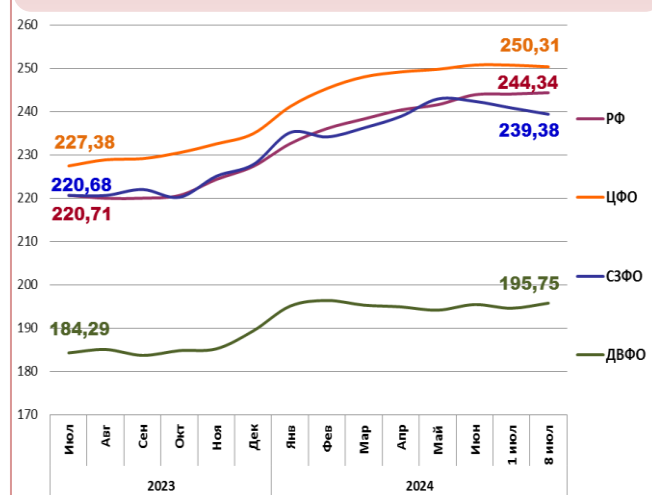
На Дальнем Востоке отмечается нестабильная динамика цен на первые предложения лососевых новой путины, что обусловлено слабыми темпами вылова, в то же время переориентация трейдеров на закупки лососевых обеспечивает стабильность цен на другие виды мороженой рыбы. Расценки на доставку рыбы из Владивостока в Москву составляют 20 – 23 руб. за кг.

На Северо-западе под влиянием сокращения объемов вылова и дефицита предложения сохраняется тренд к удорожанию пикши, также увеличивались цены на скумбрию в ожидании поставок продукции с текущего промысла. Цены на другой популярный ассортимент мороженой рыбы не изменились.

В центральном регионе насыщение рынка субсидированными поставками рыбы с Дальнего Востока способствует понижательной коррекции цен на минтай, а оптовые цены на другие виды мороженой рыбы сохраняли устойчивость.

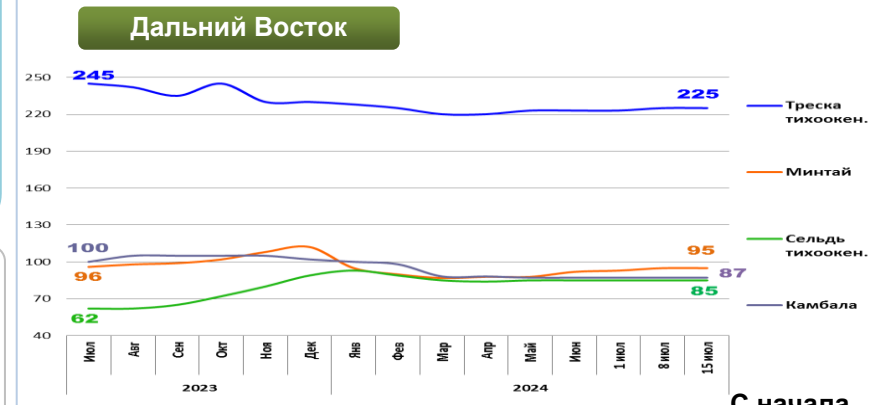
Розничные цены увеличиваются. В период со 2 по 8 июля т.г. средний уровень потребительских цен на рыбу мороженую неразделанную вырос на 0,15%. По сравнению с началом года цены стали выше на 4,85%.

### Розничные цены на мороженую рыбу

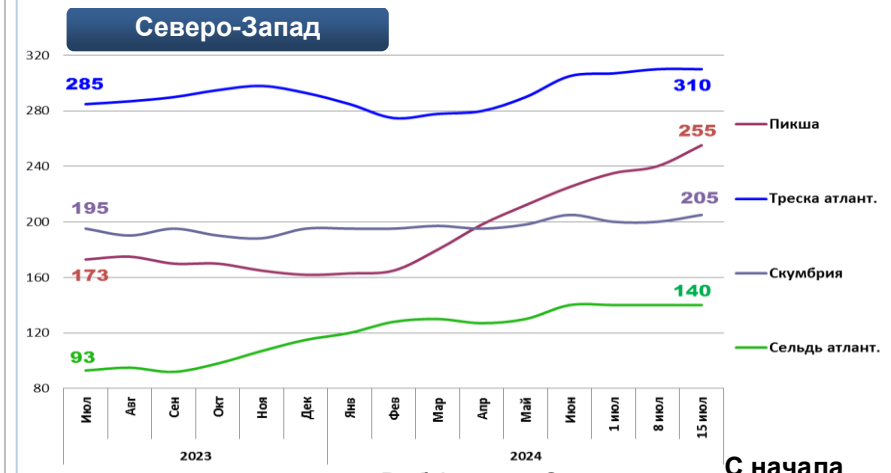


Руб./кг	ДФ	ЦФО	СЗФО	ДВФО
Руб./кг	244,34	250,31	239,38	195,75
За неделю	+ 0,15%	- 0,16%	- 0,60%	+ 0,60%
С начала года	+ 4,85%	+ 6,58%	+ 5,09%	+ 3,38%

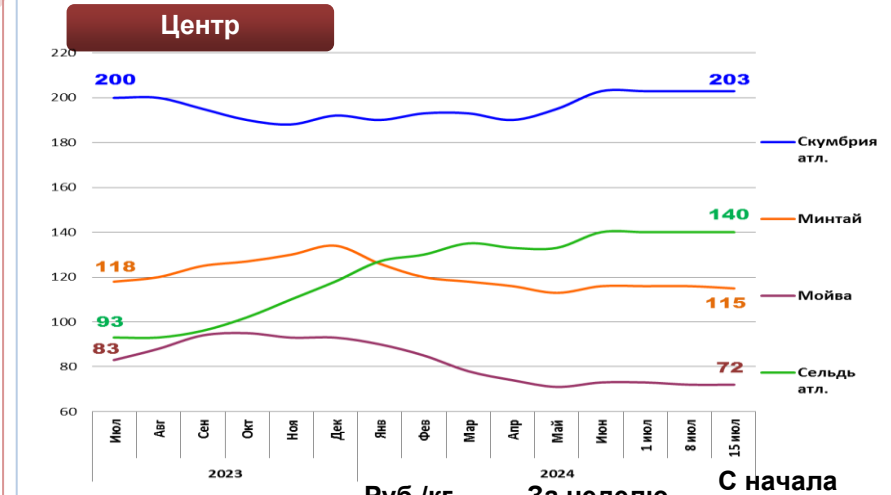
### Оптовые цены на основные виды рыбы



Вид рыбы	Руб./кг	За неделю	С начала года
Треска тихоок.	225,00	0,0%	- 2,2%
Минтай	95,00	0,0%	- 15,2%
Сельдь тихоок.	85,00	0,0%	- 4,5%
Камбала	87,00	0,0%	- 14,7%



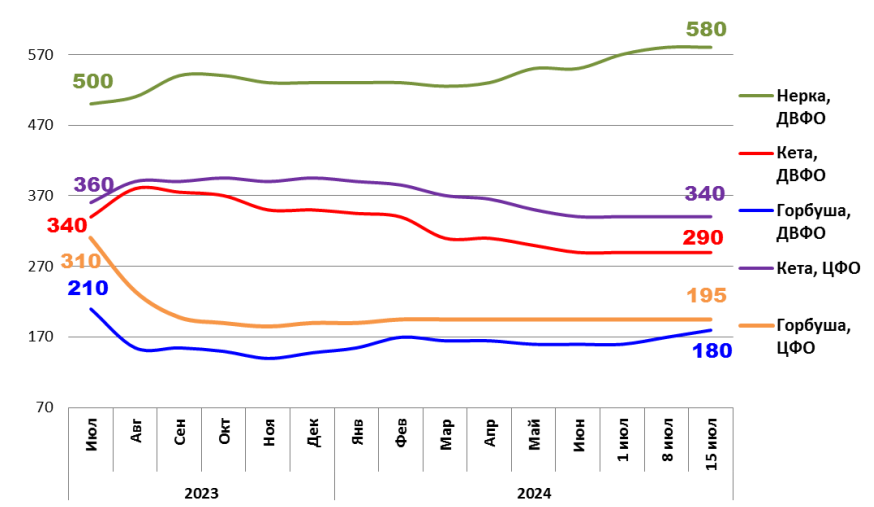
Вид рыбы	Руб./кг	За неделю	С начала года
Пикша	255,00	+ 6,3%	+ 57,4%
Треска атлант.	310,00	0,0%	+ 5,8%
Скумбрия атлант.	205,00	+ 2,5%	+ 5,1%
Сельдь атлант.	140,00	0,0%	+ 21,7%



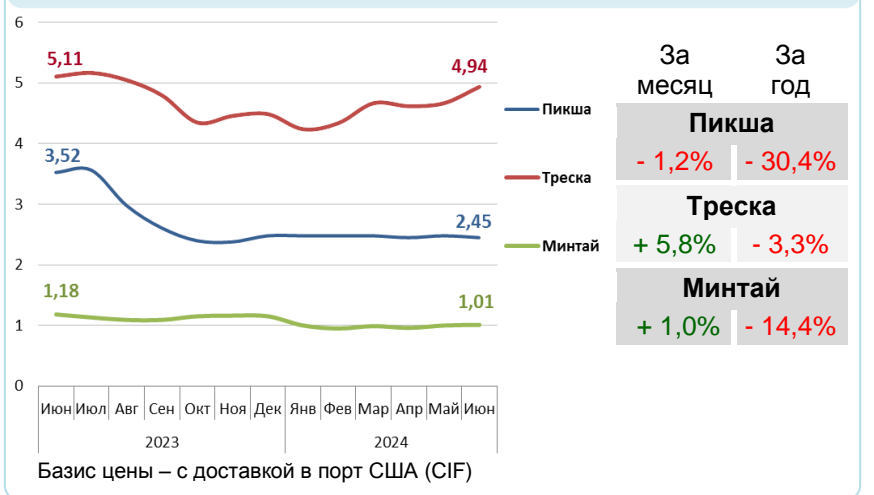
Вид рыбы	Руб./кг	За неделю	С начала года
Скумбрия атлант.	203,00	0,0%	+ 5,7%
Минтай	115,00	- 0,9%	- 14,2%
Мойва атлант.	72,00	0,0%	- 22,6%
Сельдь атлант.	140,00	0,0%	+ 18,6%

Базис оптовых цен – франко-склад (EXW)

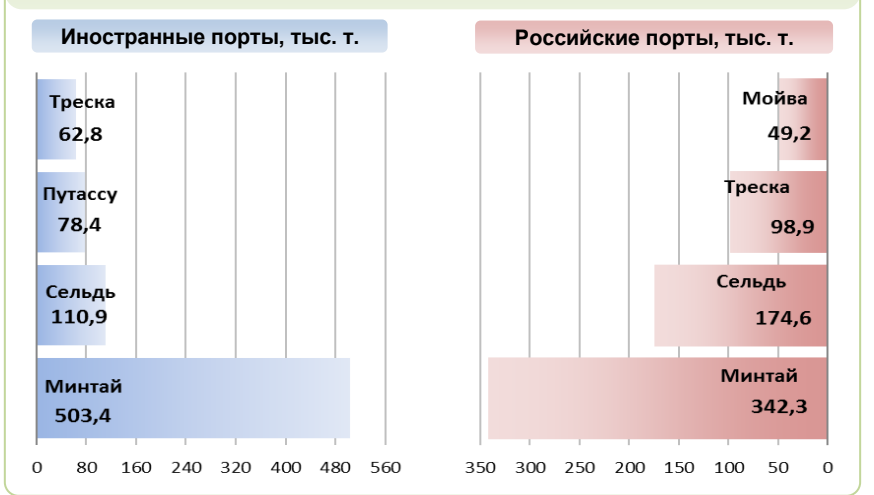
### Оптовые цены на отдельные виды лососевых



### Цены реализации российской рыбы на внешнем рынке, долл. США за кг



### Основные товарные позиции при сдаче рыбопродукции (или сырца) в портах в 2024 г.



За январь - июнь 2024 г. объем выгрузки рыбопродукции (или сырца) в иностранных портах по сравнению с аналогичным периодом 2023 г. сократился на 10,6%, в том числе за счет снижения поставок сельди на 38,6%, минтай на 9,2% и путассу на 28,7%.

Объем выгрузки рыбопродукции (или сырца) в российских портах увеличился на 12,7%, в том числе вследствие роста объемов сдачи сельди на 43,2%, минтай на 9,8% и мойвы на 119,8%.

Источники информации. Розничные цены – Росстат. Оптовые цены внутреннего рынка – оценка на основе данных РК-Профи и рыбороторговых площадок в сети Интернет. Цены внешнего рынка – FAO GLOBEFISH. Улов, сдача в портах – ФГБУ ЦСМС. \* По сравнению с 2022 г. Условные обозначения регионов: Дальний Восток (Приморский, Камчатский и Хабаровский край, Сахалинская область), Северо-Запад (Мурманск, Санкт-Петербург), Центр (Москва и Московская область).

### Улов основных видов рыбы

В 2024 г., тыс. тонн	к 2023 г.	Освоение квоты
<b>ВСЕГО</b>	<b>+ 1,1%</b>	<b>41,9%</b>
<b>Минтай</b>	<b>- 1,4%</b>	<b>57,5%</b>
<b>Треска</b>	<b>- 5,0%</b>	<b>61,2%</b>
<b>Сельди</b>	<b>+ 9,2%</b>	<b>58,7%</b>
<b>Лососевые*</b>	<b>- 59,9%</b>	<b>-</b>

### Отдельные ценовые индикаторы мирового рыбного рынка

Текущая цена	За месяц	За год
<b>Лосось атл. охл (Норвегия), кроны/кг</b>	<b>- 37,9%</b>	<b>- 12,3%</b>
<b>Сибас охл. (Греция), евро/кг</b>	<b>- 5,6%</b>	<b>- 17,7%</b>
<b>Салака. охл. (Польша), евро/кг</b>	<b>- 2,5%</b>	<b>+ 2,6%</b>
<b>Скумбрия атл. (Испания), евро/кг</b>	<b>0,0%</b>	<b>0,0%</b>

### Сдача в портах рыбопродукции (или сырца) за 6 мес. 2024 г.

